

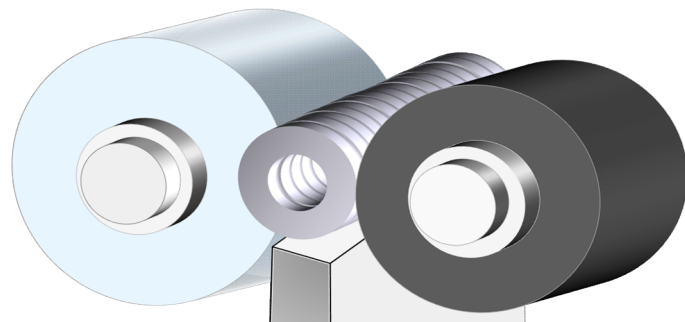
SU Suprex

自生発刃作用を大幅に向上させた高性能単結晶アルミナ砥粒

ベアリング

センタレス研削

■製品/加エイメージ



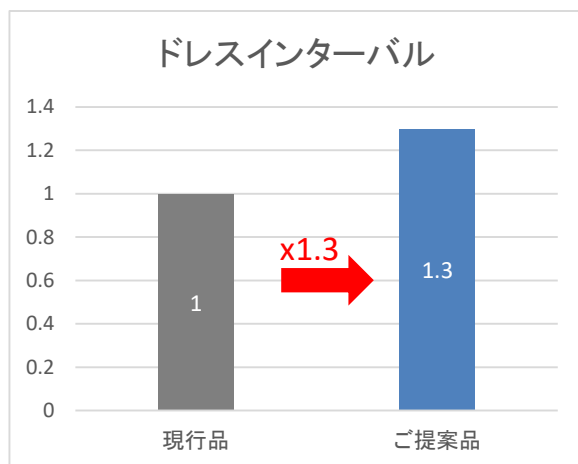
■砥石仕様

形状 / 寸法 / 周速	両凹み	510	×	305	×	304.8	34 m/s
現行品	アルミナ砥粒	80		K	---	V	---
ご提案品	SU	100		J+	8	V	5L

■研削条件

研削盤 / 方式	センタレス研削	/	スルー
加工物 / 寸法	ベアリング	/	Φ90~110mm
被削材 / 硬度	SUJ2	/	HRC60~65
取り代 / 面粗度	Φ0.3~0.4mm	/	Ra0.3μm
ドレス理由	真円度悪化	/	異常研削音

■加工結果



砥粒靱性値を向上させたことで、研削時の抵抗値を抑制しドレスインターバルが延長された。