

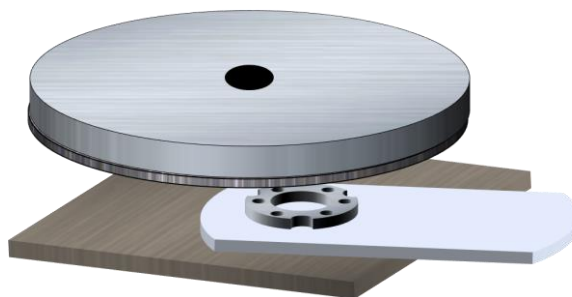
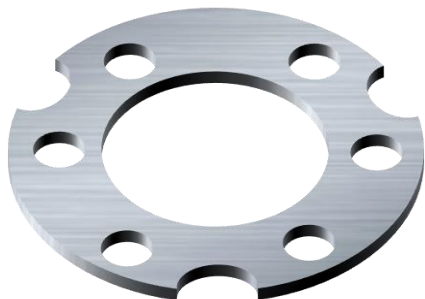
## DC series

切れ味の向上と長寿命化を高次元で両立させた超高性能CBNホイール

## オイルポンプ インナー

## 片面研削

## ■製品/加エイメージ



## ■砥石仕様

形状 / 寸法 / 周速	6A2T	305	×	---	×	80.0	34 m/s
現行品	CBN	140	---	75	B	---	---
ご提案品	CBN	120	O	75	B	DC2	R

## ■研削条件

研削盤 / 方式	片面研削	/	インフィード
加工物 / 寸法	オイルポンプ インナー	/	---
被削材 / 硬度	焼結合金	/	---
取り代 / 面粗度	0.25mm	/	Ra0.8
ドレス理由	平面度悪化	/	---

## ■加工結果

項目	要求値	実績値
面粗度	Ra0.8	Ra0.3以下
平面度	0.02mm	0.01mm以下
電流値	現行品 14~15A	12~13A