

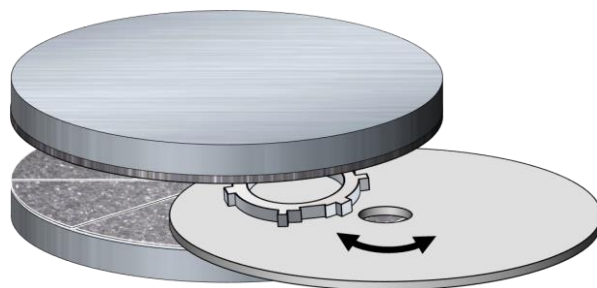
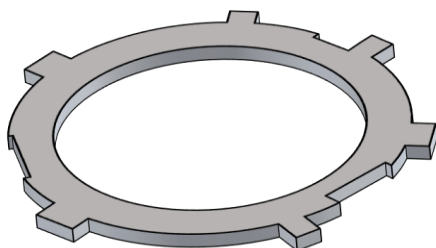
LC series

切れ味の向上と長寿命化を高次元で両立させた超高性能CBNホイール

ハウジング

縦軸両頭平面

■製品/加エイメージ



■砥石仕様

形状 / 寸法 / 周速	6A2T	585	×	---	×	50.0	35 m/s
現行品	---	---	---	---	---	---	---
ご提案品	CBN	120	N	65	B	LC2	---

■研削条件

研削盤 / 方式	縦軸両頭平面	/	インフィード
加工物 / 寸法	オイルポンプハウジング	/	厚み11.19mm
被削材 / 硬度	---	/	HRB60~80
取り代 / 面粗度	0.15~0.3mm	/	Ra1.2
ドレス理由	平行度の悪化	/	---

■加工結果

項目	要求値	実績値
面粗度	Ra1.2	Ra1.2以下
平行度	15 μ m	2 μ m以下
寸法バラツキ	厚み公差+0.015/0	0~0.004mm以内のバラツキ
サイクルタイム	---	20sec