

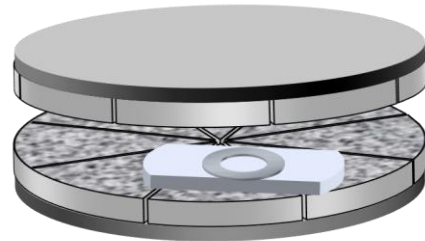
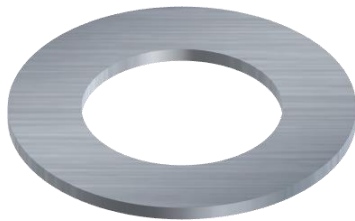
## N series

切れ味特化型のCBNホイール

### 鋳物プレート

### 縦軸両頭平面

#### ■製品/加エイメージ



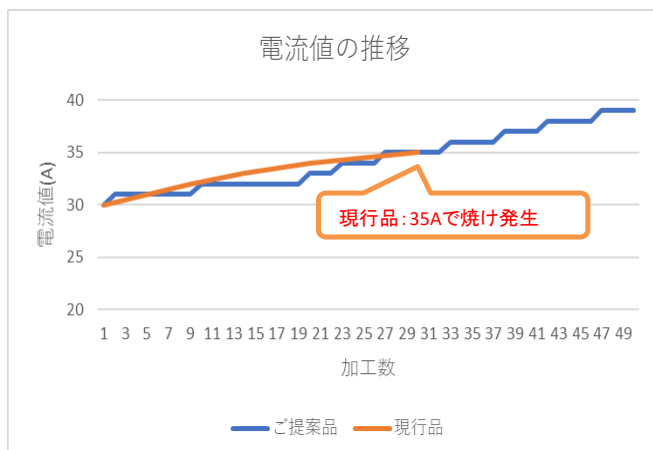
#### ■砥石仕様

形状 / 寸法 / 周速	6A2T	450	×	---	×	50.0	30 m/s
現行品	CBN	120	---	---	B	---	---
ご提案品	CBN	120	N	60	B	N20	R

#### ■研削条件

研削盤 / 方式	縦軸両頭平面	/	インフィード
加工物 / 寸法	鋳物プレート	/	φ140x5t
被削材 / 硬度	FCD600	/	HRC58-63
取り代 / 面粗度	片側0.2mm	/	Ra0.4
ドレス理由	平面度悪化	/	加工面のテカリ

#### ■加工結果



現行品では35Aで焼けが発生していたが自生作用促進効果のあるN20ボンドを採用したことで38Aの高負荷状態でも問題なく加工を継続することができた。