

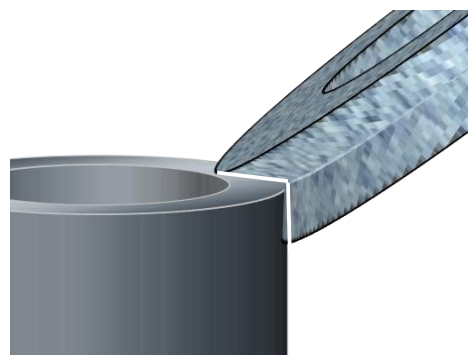
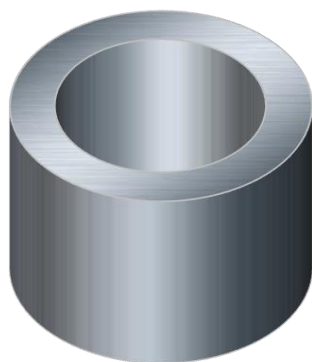
## CS series

あらゆる鉄鋼材に対応した新型の高性能単結晶アルミナ砥粒

## モーター部品

## 円筒研削

## ■製品/加エイメージ



## ■砥石仕様

形状 / 寸法 / 周速	平型縁形状S	510	×	---	×	254.0	60 m/s
現行品	55P	100	J	8	V	TM	---
ご提案品	CSA	80	J	8	V	TM	---

## ■研削条件

研削盤 / 方式	円筒研削	/	アンギュラ
加工物 / 寸法	円筒形ワーク	/	Φ56x---
被削材 / 硬度	SCR420H	/	HRC58~62
取り代 / 面粗度	---	/	Rz6.3μm
ドレス理由	研削焼け	/	Rzが2.0を下回る

## ■加工結果

韌性値の高いCSA砥粒を採用したことで  
目つぶれを軽減し研削焼けの発生を0件に改善。  
また、粒度を見直したことで面粗度の規格外を抑制し  
ドレスインターバルの延長を達成。